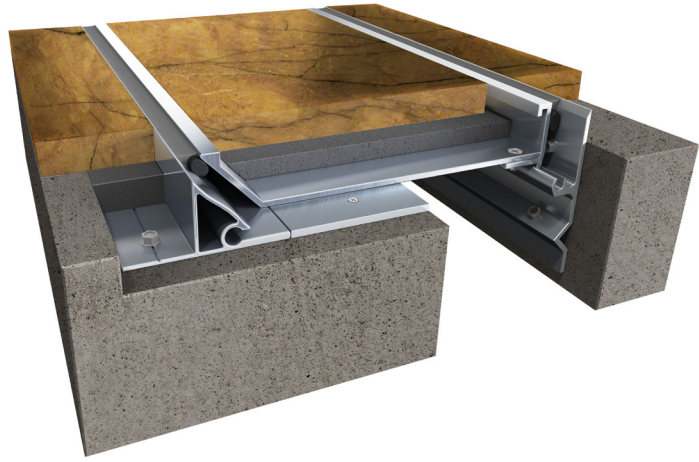


Serie 502

A01 - Piso a Piso

A02 - Piso a Pared



Índice de Movimiento ± 50%

Guía del Producto



Thermal



Seismic



Interior



Exterior



Fire Rated
Option



Vapor Barrier
Option

- ▶ Plancha profunda de 1 5/8" (40mm), ideal para los acabados de piso con profundidades más grandes tales como mármol, granito, caliza y sistemas de adoquines.
- ▶ La plancha sube por el marco inclinado al existir movimiento sísmico y luego regresa a su posición para mantener el paso de las rutas de salida
- ▶ El sistema acepta movimiento lateral ilimitado.
- ▶ El perfil de la plancha provee una superficie vertical para empalmar con losa, eliminando la necesidad de biselar los bordes del piso para pisos de hasta 3/8" [10mm].
- ▶ Las ranuras simétricas se alinean perfectamente para aplicaciones de piso a piso y de piso a pared.
- ▶ El sistema es capaz de reducir los anchos de las juntas de hasta 8" (203mm) a solamente dos uniones de 1" (27mm).
- ▶ Las uniones reducidas minimizan la interrupción visual de su espacio.
- ▶ Utilice un sellador que combine con el acabado del piso contiguo para esconder mejor las uniones.

Sistema de	Aplicación	W		H1		H2		S		B		Movimiento +/-			
		Ancho de la junta		Alt. del Marco 1		Alt. 2		Unión		Área de bloqueo		Horizontal		Vertical	
		EE.UU.	mm	EE.UU.	mm	EE.UU.	mm	EE.UU.	mm	EE.UU.	mm	EE.UU.	mm	EE.UU.	mm
Piso a Piso	502-A01-050	2"	51	2"	51	5 1/2"	139	1"	25	9 3/8**	238	1"	25	1"	25
	502-A01-100	4"	102	2"	51	5 1/2"	139	1"	25	7 3/8"	187	2"	51	2"	51
	502-A01-150	6"	152	2"	51	5 1/2"	139	1"	25	8 3/8"	222	3"	76	3"	76
	502-A01-200	8"	203	2"	51	5 1/2"	139	1"	25	9 3/8"	238	4"	102	4"	102
Piso a Pared	502-A02-050	2"	51	2"	51	5 1/2"	139	1"	25	9 3/8**	238	1"	25	1"	25
	502-A02-100	4"	102	2"	51	5 1/2"	139	1"	25	7 3/8"	187	2"	51	2"	51
	502-A02-150	6"	152	2"	51	5 1/2"	139	1"	25	8 3/8"	222	3"	76	3"	76
	502-A02-200	8"	203	2"	51	5 1/2"	139	1"	25	9 3/8"	238	4"	102	4"	102

* el ancho de la junta de 2" (75mm) requiere un área de bloqueo escalonada de 1 1/2"x 7/8" [38x22mm]

IPC.1872/REV.4

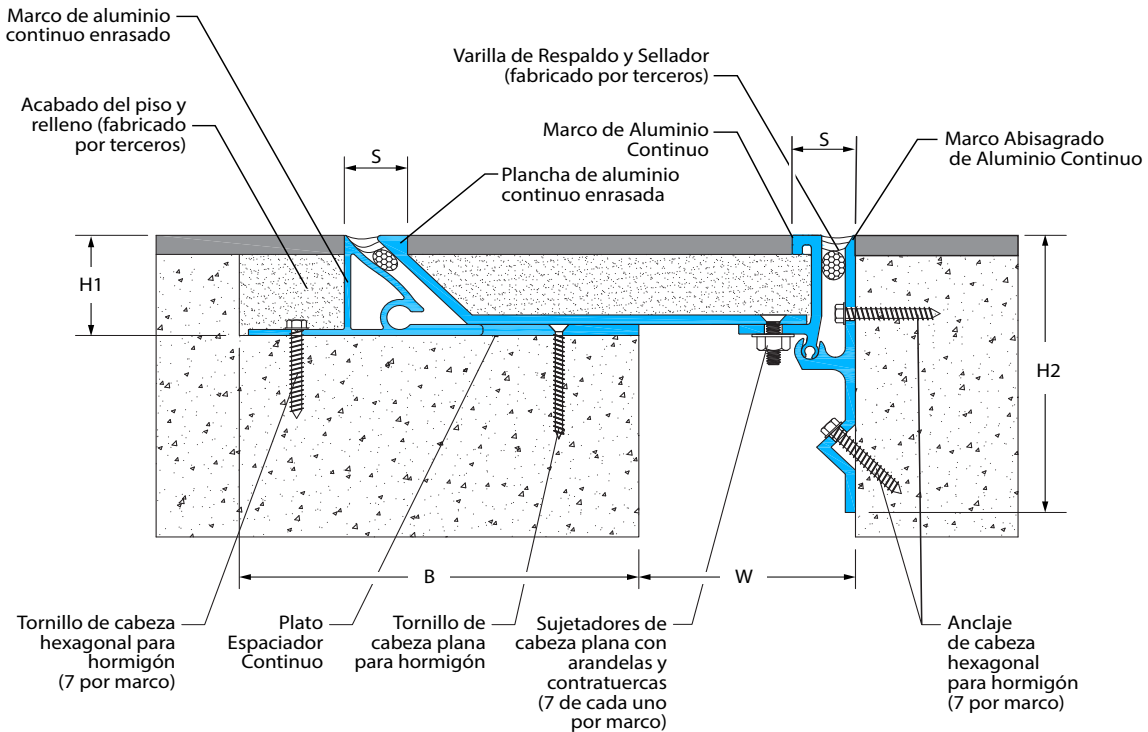
Inprocorp.com • 800.222.5556 • 262.679.9010
Sede Mundial S80 W18766 Apollo Drive, Muskego, WI 53150 USA

JOINTMASTER®
EXPANSION JOINT SYSTEMS
A DIVISION OF INPRO®

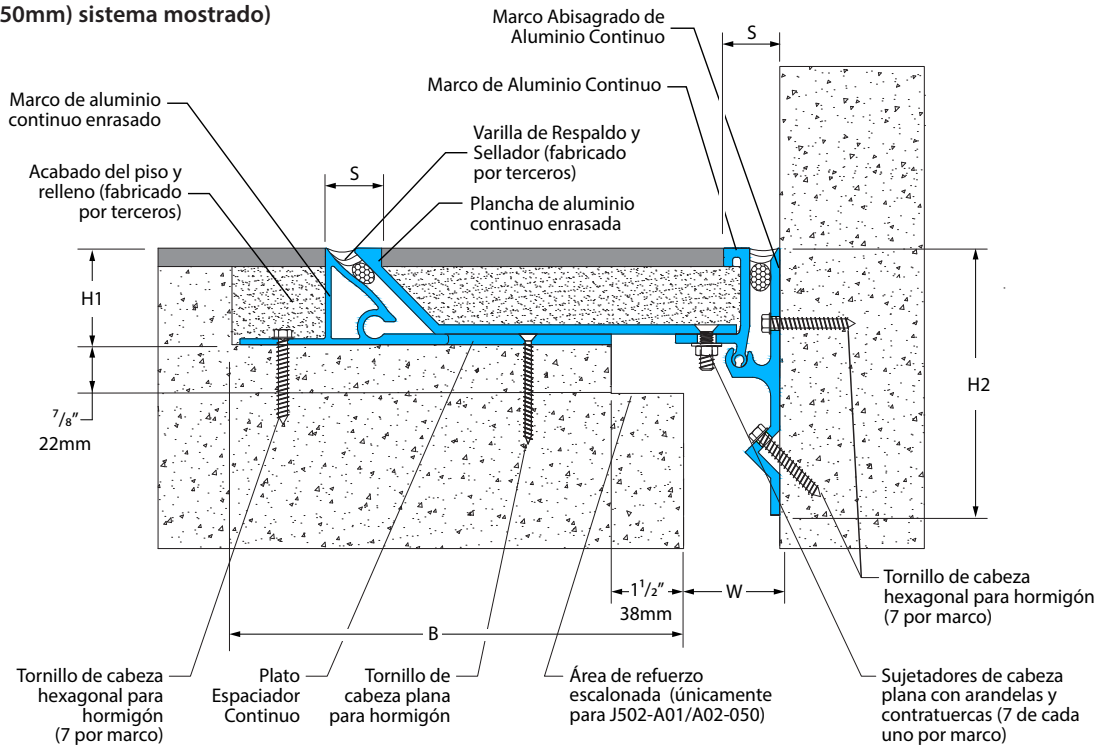
Serie 502

Sistemas sísmicos abisagrados para pisos

502-A01 Piso a Piso
(Serie 502, 4" (100mm) sistema mostrado)



502-A02 Piso a Pared
(Serie 502, 2" (50mm) sistema mostrado)



Inprocorp.com • 800.222.5556 • 262.679.9010

Sede Mundial S80 W18766 Apollo Drive, Muskego, WI 53150 USA

JOINTMASTER®

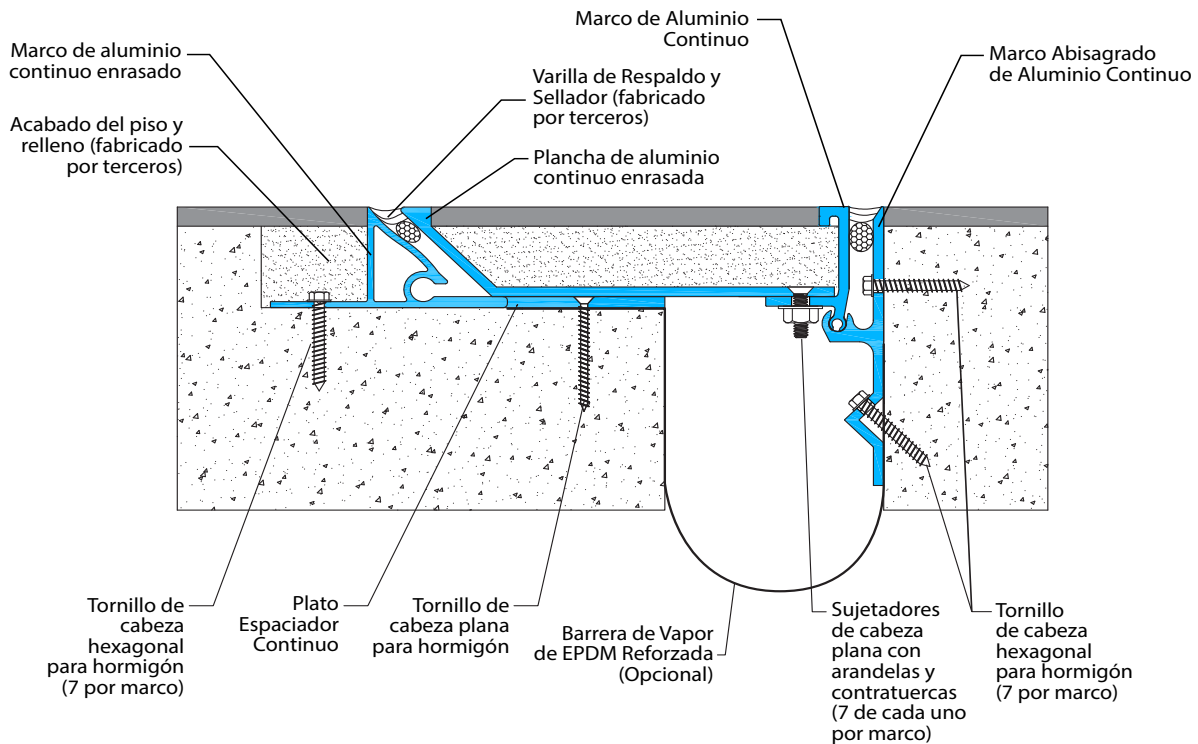
EXPANSION JOINT SYSTEMS

A DIVISION OF INPRO®

Serie 502

Opciones

Sistemas de barreras de vapor (Serie 502, 4" (100mm) sistema mostrado)



Sistemas de barreras contra incendios (Serie 502, 4" (100mm) sistema mostrado)

